



การเตรียมความพร้อม

การเปิดภาคเรียนที่ 1 ปีการศึกษา 2566

ด้านความปลอดภัย

สำนักงานคณะกรรมการการศึกษาขั้นพื้นฐาน



ความปลอดภัยสถานศึกษา

1 การเดินทาง
มาเรียนของนักเรียน

2 การจัดสภาพแวดล้อม
ให้นักเรียนปลอดภัย

3 การให้บริการและดูแล
ด้านโภชนาการ ด้านสุขภาพ

4 การป้องกัน
ภัยธรรมชาติ

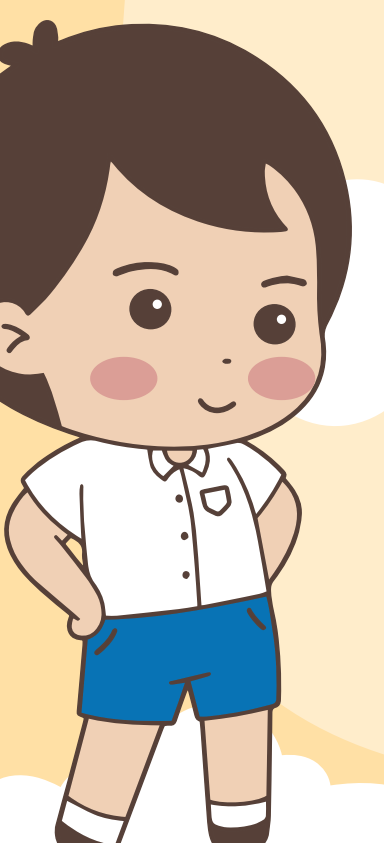
5 การป้องกันภัย
จากยาเสพติด

ประกาศกระทรวงศึกษาธิการ
เรื่อง แนวทางการปฏิบัติเกี่ยวกับภัยหรือภัยขงในสถานศึกษา ส่วนราชการ หรือหน่วยงานในสังกัด
และในกำกับของกระทรวงศึกษาธิการ

โดยที่เป็นการสมควรกำหนดมาตรการป้องกันและเฝ้าระวังปัญหาที่อาจเกิดจากการใช้กัญชา
หรือกัญชงในนักเรียน นักศึกษา หรือบุคลากร ในสถานศึกษา ส่วนราชการ หรือหน่วยงานในสังกัดและในกำกับ
ของกระทรวงศึกษาธิการ ประกอบกับประกาศกระทรวงสาธารณสุข เรื่อง สมุนไพรควบคุม (กัญชา)
พ.ศ. ๒๕๖๕ กำหนดให้ผู้ที่มิอายุต่ำกว่า ๒๐ ปี ไม่สามารถใช้และเข้าถึงกัญชาได้ ดังนั้น กระทรวงศึกษาธิการ
กระทรวงสาธารณสุข และราชวิทยาลัยกุมารแพทย์แห่งประเทศไทย ประชุมร่วมกันเพื่อกำหนดแนวทางการ
ปฏิบัติเกี่ยวกับกัญชาหรือกัญชงในสถานศึกษา ส่วนราชการ หรือหน่วยงานในสังกัดและในกำกับ
ของกระทรวงศึกษาธิการให้เหมาะสม

6 การป้องกันภัย
จากการพกอาวุธมาโรงเรียน

7 “โรคลมแดด”
“ฮีทสโตรก” (Heatstroke)





การเสริมสร้างโอกาสในการเรียนรู้และสร้างภูมิคุ้มกัน เพื่อแก้ปัญหาการเรียนรู้ที่ถดถอย (Learning Loss)



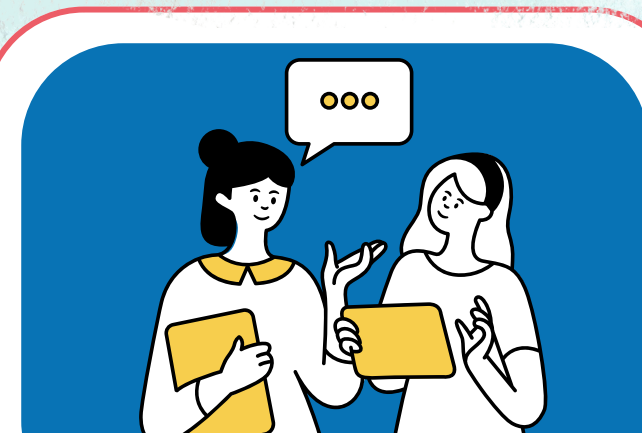
1 ให้สถานศึกษาในสังกัด ทุกแห่งนำระบบการดูแล ช่วยเหลือนักเรียน มาใช้ตาม องค์ประกอบทั้ง ๕ ประการ



2 ให้สถานศึกษาในสังกัด ทุกแห่งตระหนักถึงผลกระทบต่อ สุขภาวะทางจิตของเด็ก นักเรียนเนื่องจากผู้ปกครอง ไม่มีรายได้หรือรายได้ ลดลงซึ่งไม่สัมพันธ์กับรายจ่าย



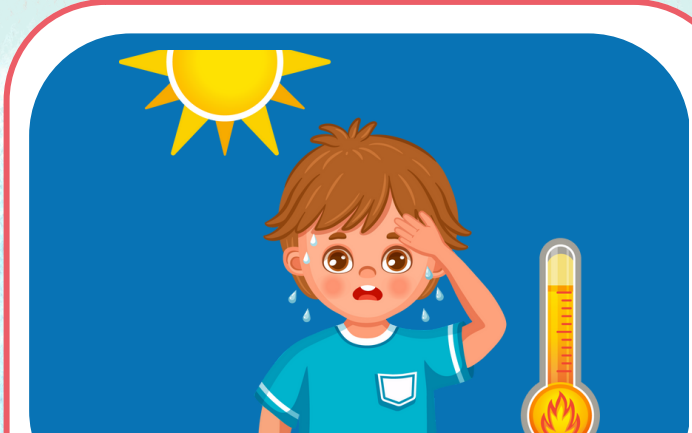
3 ให้สถานศึกษาจัดให้มี ระบบสาธารณสุขและการให้ คำปรึกษาด้านสุขภาวะ ทางจิตเพื่อเฝ้าระวังป้องกัน และแก้ไขปัญหาย่างทัน ท่วงที



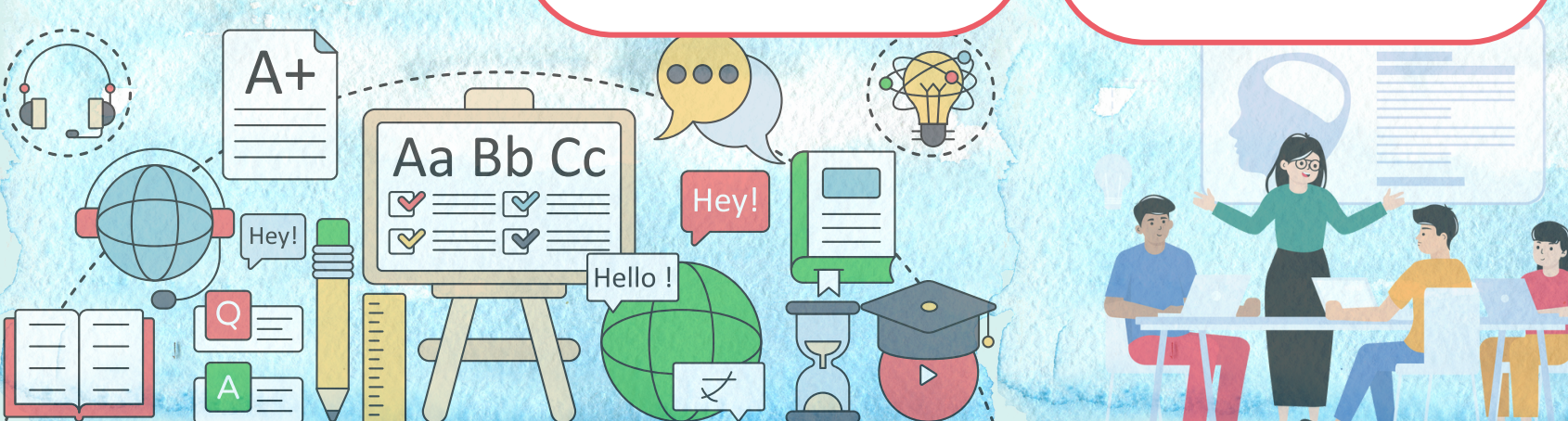
4 ให้สำนักงานเขตพื้นที่การศึกษา มอบหมายให้ศึกษานิเทศก์ นักจิตวิทยา โรงเรียนประจำสำนักงานเขตพื้นที่ การศึกษา หรือเจ้าหน้าที่กลุ่มส่งเสริม การจัดการศึกษา ลงพื้นที่ เพื่อให้ คำแนะนำปรึกษาช่วยเหลือนักเรียน เพื่อลดปัญหาทางสุขภาพจิต



5 ส่งเสริมการปฏิบัติครู เนาะแนวหรือครูที่ปรึกษา แกนนำที่ดูแลนักเรียนด้าน จิตใจให้ได้รับการพัฒนา ศักยภาพโดยให้ได้รับการ อบรมหลักสูตรผู้ปฏิบัติงาน ด้านสังคมสงเคราะห์เพื่อการ คุ้มครองเด็ก



6 ให้สถานศึกษาให้ความรู้นักเรียน เกี่ยวกับภัยจากโรคลมแดด” หรือ “ฮีทสโตรก” (Heatstroke) ภาวะ ร่างกายมีอุณหภูมิสูงกว่าปกติ เพราะหาก ไม่ได้ได้รับการรักษาในทันที อาจส่งผล กระทบที่รุนแรงต่อหัวใจ สมอง ไต และ กล้ามเนื้อ อาจทำให้ อันตรายถึงแก่ชีวิตได้





การจัดกิจกรรมการเยี่ยมบ้านนักเรียน

1

ระยะเตรียมการ

- ประชาสัมพันธ์ ให้ผู้ปกครองและประชาชนทราบ
- รวบรวม สังเกต และศึกษาข้อมูลนักเรียน ทั้งข้อมูลเชิงพฤติกรรมและกายภาพ
- วิเคราะห์บุคคลที่ต้องการพบและพูดคุย
- เตรียมความพร้อม ทั้งด้านบุคลากร อุปกรณ์ ทักษะการสื่อสาร
- นัดหมายล่วงหน้าเพื่อให้พร้อมทั้งสองฝ่าย

2

ระยะเยี่ยมบ้าน

- ไปตามที่นัดหมาย กรณีไปไม่ได้ต้องแจ้งล่วงหน้า
- ไปแล้วไม่พบใคร ให้สอบถามจากเพื่อนบ้านหรือบุคคลใกล้เคียง
- รวบรวมข้อมูล
 - สังเกตสภาพที่อยู่อาศัย พฤติกรรม นักเรียน ผู้ปกครอง/บุคคลภายในบ้าน
 - การพูดคุยสนทนากับพ่อแม่ผู้ปกครองหรือผู้มีส่วนเกี่ยวข้องกับนักเรียน
- ข้อควรระวัง
 - การเขียนบันทึก ไม่ควรทำขณะสนทนา แต่อาจใช้สื่อช่วยบันทึกอื่น
 - ควรขออนุญาตผู้ปกครองก่อนพูดคุย/เยี่ยมบ้าน
 - ข้อมูลทุกอย่างถือเป็นความลับไม่นำไปเผยแพร่
 - เมื่อเยี่ยมบ้านเสร็จควรรีบจดบันทึกข้อมูล

3

ระยะหลังการเยี่ยมบ้าน

- ควรกลับมาทบทวนข้อมูลสรุปรายงาน และความเห็นของผู้เยี่ยมบ้าน เพื่อรวบรวมเป็นฐานข้อมูลและนำไปใช้ส่งเสริม พัฒนา ป้องกัน และแก้ไข ได้ทันเวลา ถูกวิธี

