



คู่มือมาตรฐานราชการให้บริการ กลุ่มบริหารงานการเงินและสินทรัพย์

สำนักงานเขตพื้นที่การศึกษาประถมศึกษาขอนแก่น เขต ๑
สำนักงานคณะกรรมการการศึกษาขั้นพื้นฐาน
กระทรวงศึกษาธิการ



คู่มือมาตรฐานการให้บริการ กลุ่มบริหารงานการเงินและสินทรัพย์

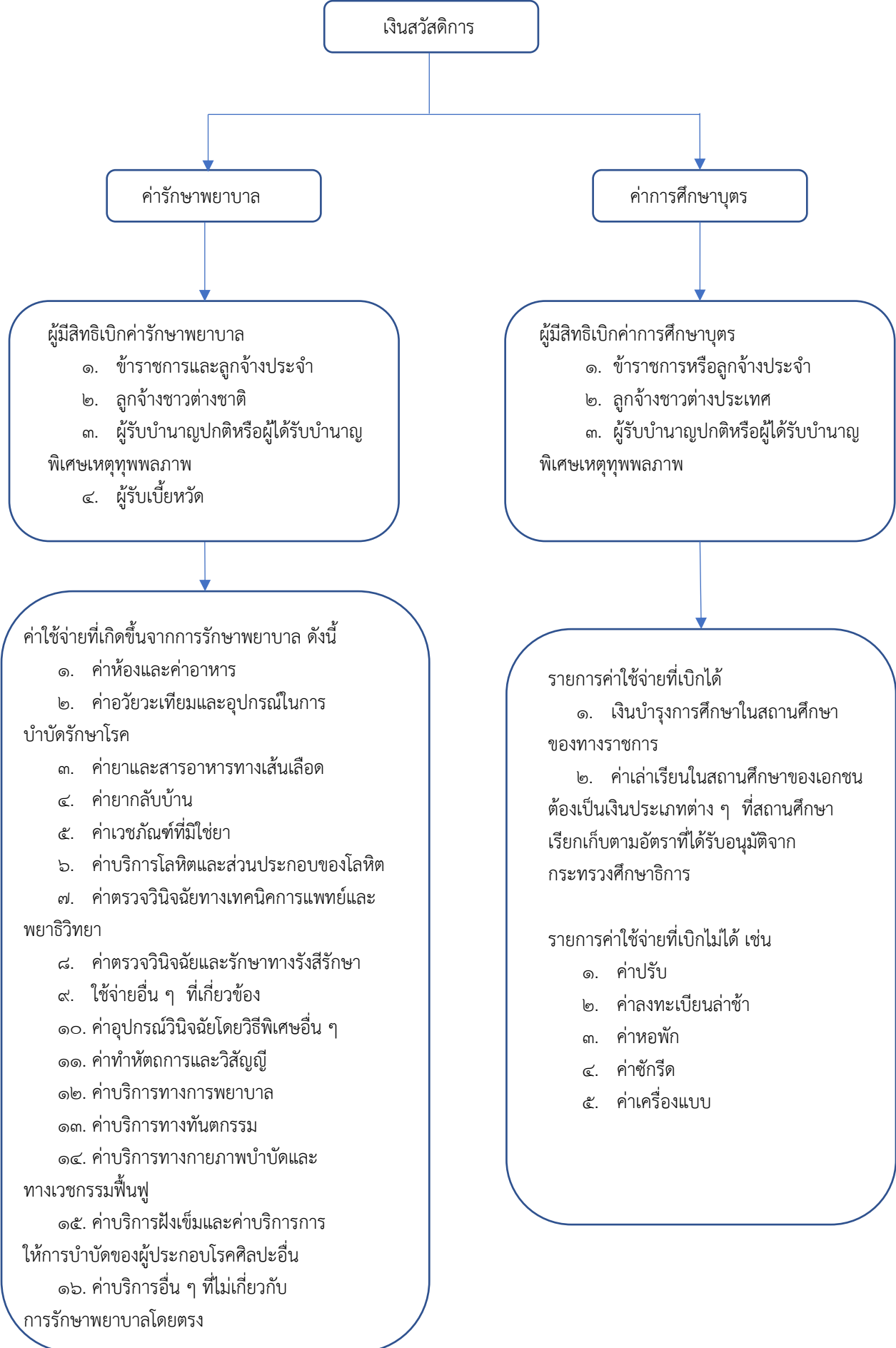
การบริการเบิกจ่ายเงินสวัสดิการค่ารักษาพยาบาลและค่าการศึกษาบุตร
การให้บริการสลิปเงินเดือน/ค่าจ้าง/เงินบำนาญ
งานขอรับบำเหน็จดำรงชีพ
งานขอรับหนังสือรับรองบำเหน็จค่าประกัน
งานขอรับหนังสือรับรองการหักภาษี ณ ที่จ่าย
งานขอรับบำเหน็จตกทอด

สำนักงานเขตพื้นที่การศึกษาประถมศึกษาขอนแก่น เขต ๑
สำนักงานคณะกรรมการการศึกษาขั้นพื้นฐาน

สารบัญ

เรื่อง	หน้า
การบริการ	
๑. เบิกจ่ายเงินสวัสดิการค่ารักษาพยาบาลและค่าการศึกษาบุตร	๑
๒. สลิปเงินเดือน/ค่าจ้าง/เงินบำนาญ	๓
๓. งานขอรับบำเหน็จดำรงชีพ	๔
๔. งานขอรับหนังสือรับรองบำเหน็จค่าประกัน	๕
๕. งานขอรับหนังสือรับรองการหักภาษี ณ ที่จ่าย	๖
๖. งานขอรับบำเหน็จตกทอด	๗

การบริการเบิกจ่ายเงินสวัสดิการค่ารักษาพยาบาลและค่าการศึกษาบุตร



เงินสวัสดิการ

ค่ารักษาพยาบาล

ค่าการศึกษาบุตร

ผู้มีสิทธิเบิกค่ารักษาพยาบาล

- ๑. ข้าราชการและลูกจ้างประจำ
- ๒. ลูกจ้างชาวต่างชาติ
- ๓. ผู้รับบำนาญปกติหรือผู้ได้รับบำนาญ

พิเศษเหตุทุพพลภาพ

- ๔. ผู้รับเบี้ยหวัด

ผู้มีสิทธิเบิกค่าการศึกษาบุตร

- ๑. ข้าราชการหรือลูกจ้างประจำ
- ๒. ลูกจ้างชาวต่างประเทศ
- ๓. ผู้รับบำนาญปกติหรือผู้ได้รับบำนาญ

พิเศษเหตุทุพพลภาพ

ค่าใช้จ่ายที่เกิดขึ้นจากการรักษาพยาบาล ดังนี้

- ๑. ค่าห้องและค่าอาหาร
- ๒. ค่าอวัยวะเทียมและอุปกรณ์ในการบำบัดรักษาโรค
- ๓. ค่ายาและสารอาหารทางเส้นเลือด
- ๔. ค่ายากลับบ้าน
- ๕. ค่าเวชภัณฑ์ที่มีใช้ยา
- ๖. ค่าบริการโลหิตและส่วนประกอบของโลหิต
- ๗. ค่าตรวจวินิจฉัยทางการแพทย์และพยาธิวิทยา
- ๘. ค่าตรวจวินิจฉัยและรักษาทางรังสีรักษา
- ๙. ใช้จ่ายอื่น ๆ ที่เกี่ยวข้อง
- ๑๐. ค่าอุปกรณ์วินิจฉัยโดยวิธีพิเศษอื่น ๆ
- ๑๑. ค่าทำหัตถการและวิสัญญี
- ๑๒. ค่าบริการทางการแพทย์
- ๑๓. ค่าบริการทางทันตกรรม
- ๑๔. ค่าบริการทางกายภาพบำบัดและทางเวชกรรมฟื้นฟู
- ๑๕. ค่าบริการฝังเข็มและค่าบริการการให้การบำบัดของผู้ประกอบโรคศิลปะอื่น
- ๑๖. ค่าบริการอื่น ๆ ที่ไม่เกี่ยวกับการรักษาพยาบาลโดยตรง

รายการค่าใช้จ่ายที่เบิกได้

- ๑. เงินบำรุงการศึกษาในสถานศึกษาของทางราชการ
- ๒. ค่าเล่าเรียนในสถานศึกษาของเอกชน ต้องเป็นเงินประเภทต่าง ๆ ที่สถานศึกษาเรียกเก็บตามอัตราที่ได้รับอนุมัติจากกระทรวงศึกษาธิการ

รายการค่าใช้จ่ายที่เบิกไม่ได้ เช่น

- ๑. ค่าปรับ
- ๒. ค่าลงทะเบียนล่าช้า
- ๓. ค่าหอพัก
- ๔. ค่าซักรีด
- ๕. ค่าเครื่องแบบ

การบริการเบิกจ่ายเงินสวัสดิการค่ารักษาพยาบาลและค่าการศึกษาบุตร เป็นการบริการแบบ One Stop Service ณ จุดบริการ One Stop Service ตั้งอยู่กลุ่มอำนวยการ สำนักงานเขตพื้นที่การศึกษา ประถมศึกษาขอนแก่น เขต ๑ ให้บริการทุกวันจันทร์ - ศุกร์ ยกเว้นวันหยุดราชการและวันวันหยุดนักขัตฤกษ์



ขั้นตอนการขอใช้บริการ



การให้บริการ สลิปเงินเดือน/ค่าจ้าง/เงินบำนาญ

ขั้นตอนบริการสลิป



๑. ยืนยันบัตร

- ผู้รับบริการยืนยันบัตรประจำตัวข้าราชการ หรือบัตรประชาชน

• ๑ นาที

๒. ตรวจสอบ

- เจ้าหน้าที่ตรวจสอบชื่อ-นามสกุล

• ๑ นาที

๓. พิมพ์สลิป

- เจ้าหน้าที่ เข้าระบบ E-Money และจัดพิมพ์สลิป

• ๑ นาที

๔. รับสลิป

- ผู้รับบริการรับสลิปและรับบัตรคืน

• ๑ นาที

๕. ให้คำแนะนำ

- เจ้าหน้าที่ให้คำแนะนำการเข้าใช้ระบบงาน E-Money ด้วยตนเอง

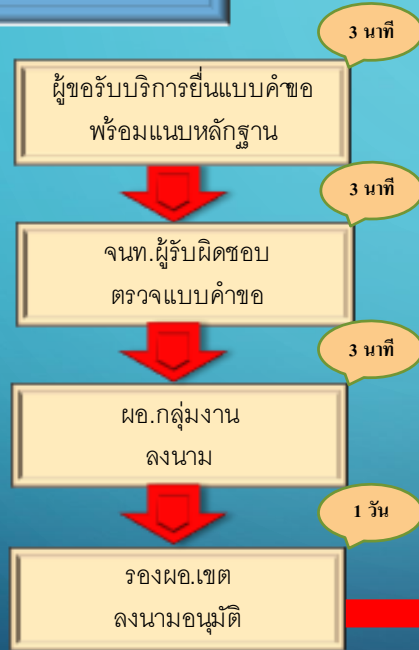
• ๑ นาที



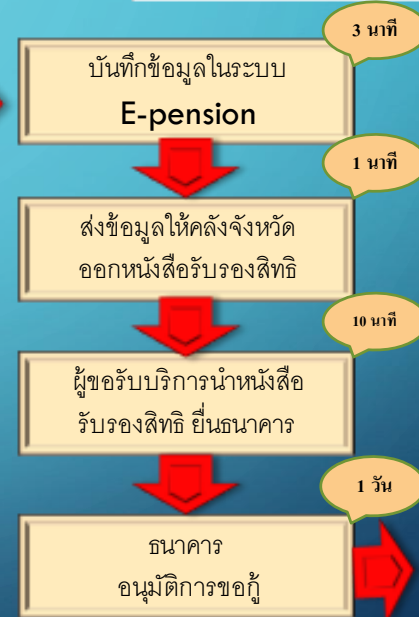


กลุ่มบริหารงานการเงินและสินทรัพย์

งานขอรับหนังสือรับรอง



บำเหน็จค่าประกัน



สำนักงานเขตพื้นที่การศึกษาประถมศึกษาขอนแก่น เขต 1



กลุ่มบริหารงานการเงินและสินทรัพย์

งานขอรับหนังสือรับรองภาษีหัก ณ ที่จ่าย



สำนักงานเขตพื้นที่การศึกษาประถมศึกษาขอนแก่น เขต 1

